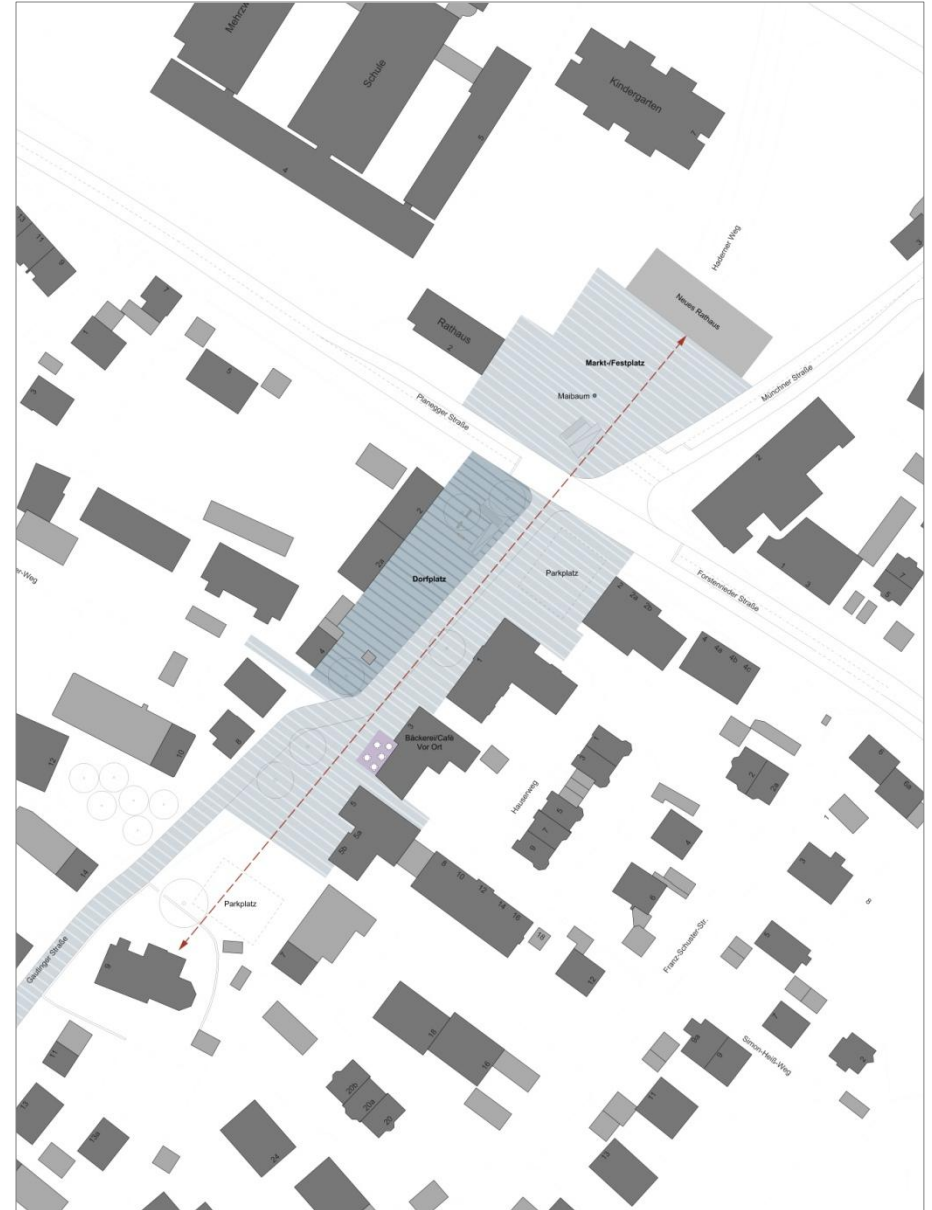
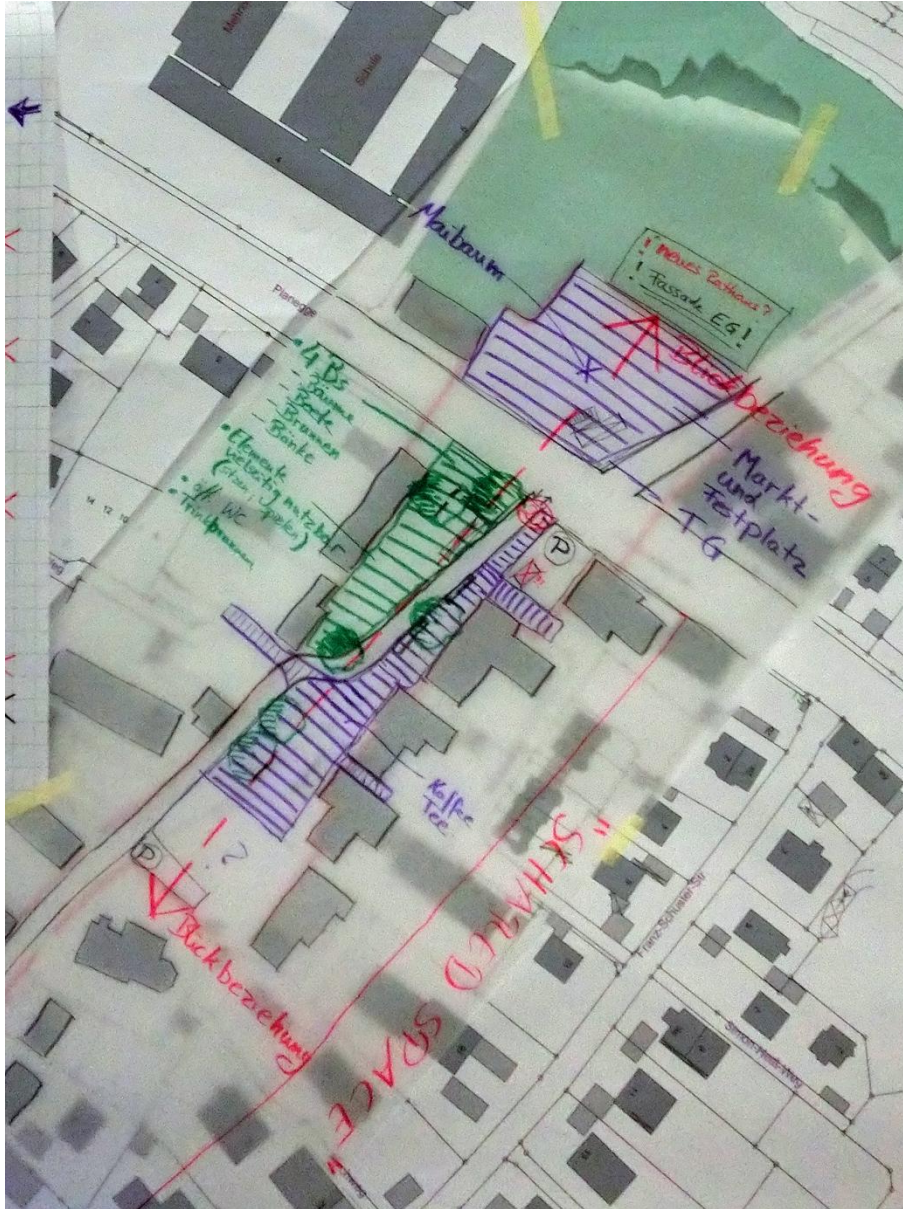


Gestaltung der Ortsmitte von Neuried

Zusammenfassung der Arbeitsergebnisse des Beteiligungsverfahrens
des Architektenworkshops vom 28. April 2016
auf Grundlage des Kreativtages am 12. März 2016



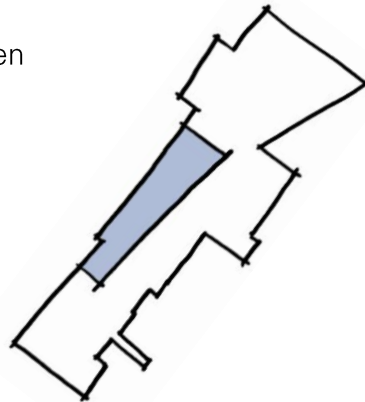
Arbeitsgruppe rot



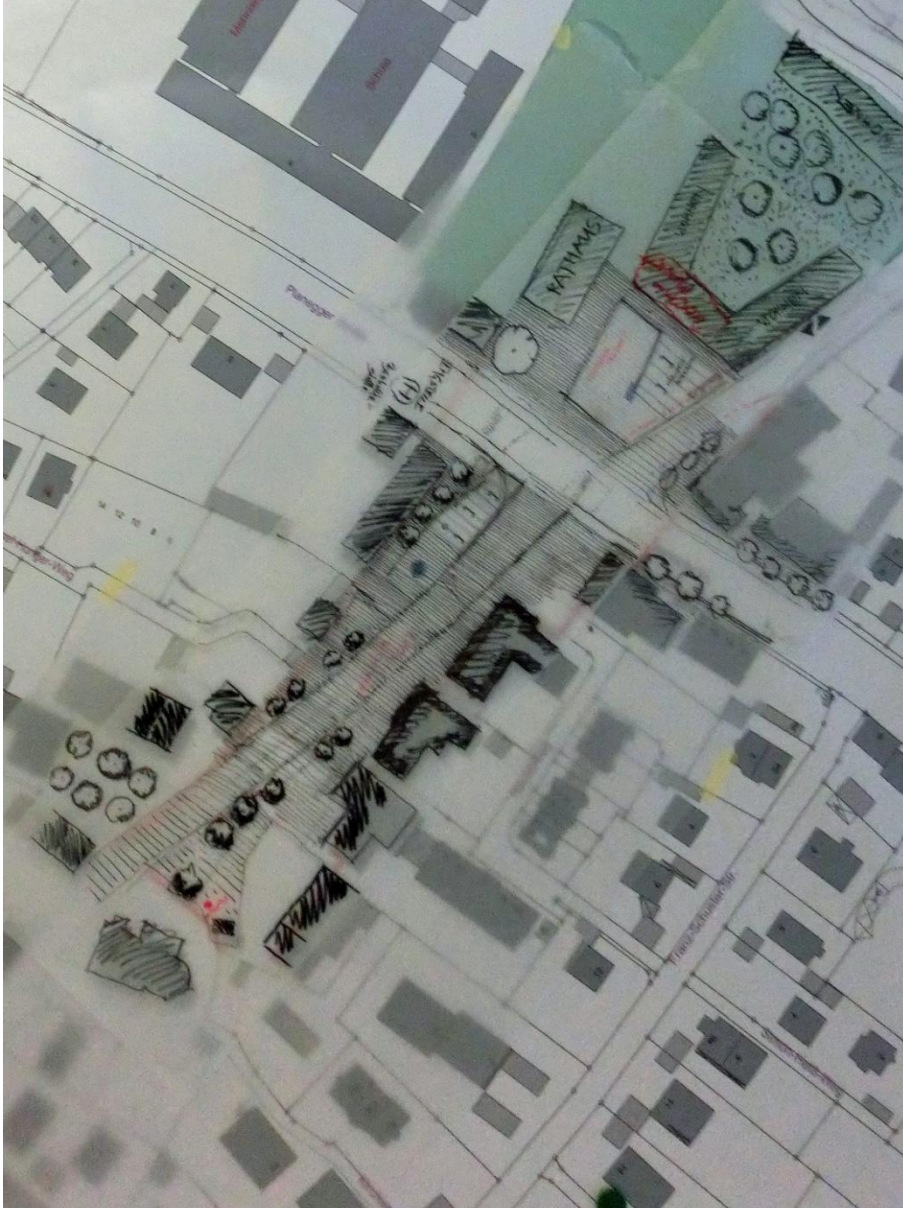
Arbeitsgruppe rot

Der Platzbereich vor der Apotheke wird als zentraler Dorfplatz gestaltet.

- Auf dem Bereich vor der Apotheke soll ein Dorfplatz mit einer hohen Aufenthaltsqualität entstehen, der mit „Bänken, Brunnen, Beeten und Bäumen“ ausgestattet wird und Raum für Begegnungen schafft.
- Die Ortsmitte im Bereich der Gautinger Straße soll als „Shared Space“ mit einem durchgängigen Belag gestaltet werden.
- Die Wegeanbindungen zur Ortsmitte im Bereich der Gautinger Straße sollen über eine Belagsfläche markiert werden.
- Der Freischankbereich des Café „Vor Ort“ soll aufgewertet werden.
- Die Kirche soll als ortsprägendes Element über die Stärkung der Blickachse zum neuen Platz am Rathaus stärker betont werden.
- Der Markt soll auf dem neuen Platz am Rathaus angeordnet werden.



Arbeitsgruppe blau



Martina Schneider, Büro stadt-raum-planung

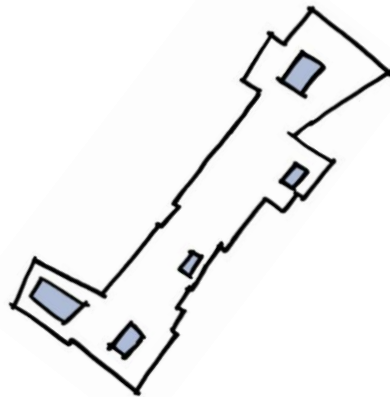


Prof. Christoph Jensen, jir-architekten

Arbeitsgruppe orange

Über die Anordnung verschiedener Gestaltungselemente entstehen auf dem durchgängigen Bereich am Dorfplatz besondere Aufenthaltsbereiche.

- Vor dem Kirchplatz entsteht ein Aufenthaltsbereich mit Brunnen.
- Die Freischankfläche des Café „Vor Ort“ soll erweitert und an den Kirchplatz angebunden werden.
- Die Ortsmitte im Bereich der Gautinger Straße soll als „Shared Space“ mit einem durchgängigen Belag gestaltet werden.
- Eine Skulptur an der Forstenrieder Straße soll den Eingang zum Dorfplatz markieren.
- Der Markt soll auf dem neuen Platz am Rathaus angeordnet werden.





Themen zur Gestaltung der Ortsmitte

- Aufenthaltsqualität / Platzgestaltung
- Verbindung zwischen dem Bereich an der Gautinger Straße und dem Rathausplatz
- Anordnung von Stellplätzen
- Verkehr

Leitziel als Ergebnis des Architektenworkshops auf Basis der Skizzen und Themen des Kreativtages:
Schaffen einer lebendigen Ortsmitte und Stärkung des Gewerbes vor Ort



Oberziel:

Aufenthaltsqualität zum Verweilen schaffen („Neurieder Platz“ / Ortsmitte)

Vorläufiges Zielkonzept:

- Bestehende Freischankbereiche aufwerten und neue schaffen
- Einheitlicher Straßenbelag in der Gautinger und Münchner Straße (Gehweg ortsnah auf Staatsstraße)
- Niveaugleiche Gestaltung
- Platz am Rathaus mit Markt
- Aufwertung der Kirche als ortsbildprägendes Element
- Eine Begrünung soll die Ortsmitte herausstreichen
- Verweilinseln als Bindeglied

Leitziel als Ergebnis des Architektenworkshops auf Basis der Skizzen und Themen des Kreativtages:
Schaffen einer lebendigen Ortsmitte und Stärkung des Gewerbes vor Ort



Oberziel:

**Aufenthaltsqualität zum
Verweilen schaffen („Neurieder
Platz“ / Ortsmitte)**

Zusätzliche Ideen:

- „Neurieder Platz“ mit hoher Aufenthaltsqualität (Bänke, Brunnen, Beete, Bäume)
- Beleuchtung Kirche
- Aufwertung Friedhofsmauer
- Wahrnehmbarer Stadteingang zur Ortsmitte
- Aufwertung Fassaden
- Skulptur an der Forstenrieder Straße
- Rathausplatz als Multifunktionsfläche
- Anbindung Biergarten an den Kirchplatz
- Ergänzende Nutzungen: Hotel, genossenschaftliches Wohnen, Markthalle

Leitziel als Ergebnis des Architektenworkshops auf Basis der Skizzen und Themen des Kreativtages:
Schaffen einer lebendigen Ortsmitte und Stärkung des Gewerbes vor Ort



Oberziel:
Partnerschaftliches Miteinander der Verkehrsteilnehmer

Vorläufiges Zielkonzept:

- Reduzierung der Verkehrsgeschwindigkeit in der Gautinger Straße auf 20 km/h
- Reduzierung der Verkehrsgeschwindigkeit im Bereich der Schule auf der Staatsstraße auf 30 km/h
- Prüfung räumliche Neuordnung der Fläche vor der Apotheke
- Optimierung der Bushaltestellen



Leitziel als Ergebnis des Architektenworkshops auf Basis der Skizzen und Themen des Kreativtages:
Schaffen einer lebendigen Ortsmitte und Stärkung des Gewerbes vor Ort



Oberziel:
Partnerschaftliches Miteinander der Verkehrsteilnehmer

Zusätzliche Ideen:

- Erweiterung Mobilitätsangebot über die Bereitstellung von „Stadtautos“ in der geplanten Tiefgarage
- Aufbau eines Fußwegenetzes zur Ortsmitte



Leitziel als Ergebnis des Architektenworkshops auf Basis der Skizzen und Themen des Kreativtages:
Schaffen einer lebendigen Ortsmitte und Stärkung des Gewerbes vor Ort



Oberziel:
Reduzieren des Durchgangsverkehrs und Unterstützen des Zielverkehrs

Vorläufiges Zielkonzept:

- Verschwenk der Gautinger Straße
- Verengung der Staatsstraße
- Reduzierung des Fahrverkehrs
- Umgestaltung der Kreuzung Planegger Straße / Gautinger Straße



Leitziel als Ergebnis des Architektenworkshops auf Basis der Skizzen und Themen des Kreativtages:
Schaffen einer lebendigen Ortsmitte und Stärkung des Gewerbes vor Ort



Oberziel:
**Reduzieren des Durchgangs-
verkehrs und Unterstützen des
Zielverkehrs**

Zusätzliche Ideen:

- Prüfung bzw. Steuerung von angrenzenden Verkehrs-
anbindungen mit dem Ziel der
Verkehrsberuhigung der Gautinger
Straße



Leitziel als Ergebnis des Architektenworkshops auf Basis der Skizzen und Themen des Kreativtages:
Schaffen einer lebendigen Ortsmitte und Stärkung des Gewerbes vor Ort



Oberziel:
**Optimieren der Stellplätze in
Hinblick auf eine lebendige
Ortsmitte**

Vorläufiges Zielkonzept:

- Anordnung der Stellplätze soll sich der Platzgestaltung unterordnen
- Ausreichend Fahrradstellplätze
- Anbindung der geplanten Tiefgarage an die Ortsmitte
- Nutzung der Tiefgaragen-Stellplätze auch für Angebote in der Ortsmitte



Leitziel als Ergebnis des Architektenworkshops auf Basis der Skizzen und Themen des Kreativtages:
Schaffen einer lebendigen Ortsmitte und Stärkung des Gewerbes vor Ort



Oberziel:
**Zusammenwachsen der Bereiche
Rathausplatz und Gautinger
Straße**

Vorläufiges Zielkonzept:

- Verbindung der Bereiche
Rathausplatz und Gautinger Str.
bis zur Kirche
- Unterführung als Verbindung
Gautinger Straße und Tiefgarage
⇒ barrierefrei
- Schließung des südöstlichen
Aufgangs

