

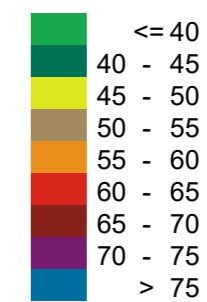
Östl. Am Schwaigfeld und nördl. Bichlmairstraße

Gemeinde Neuried



Rasterlärmkarte L_{Tag} , $h = 3m$
Straße - Prognose

Beurteilungspegel nach DIN 18005 (Verkehr)
 L_{Tag}
Bezugshöhe 3 Meter über Gelände
in dB(A)



Orientierungswerte nach DIN 18005 (Verkehr)
WA: 55/45 dB(A) Tag/Nacht
WB: 60/45 dB(A) Tag/Nacht
MI: 60/50 dB(A) Tag/Nacht

Berechnungsgrundlagen:
Richtlinien für den Lärmschutz an Straßen RLS-19

Plangrundlage:
ALKIS-Daten der Gemeinde Neuried
Stand 19.11.2019
Entwurfplanung Terrabiota Landschaftsarchitekten und
Stadtplaner GmbH, Stand 08.03.2022

Verkehrsdaten:
Prognoseverkehrszahlen Gemeinde Neuried,
INGEVOST, Stand 2022

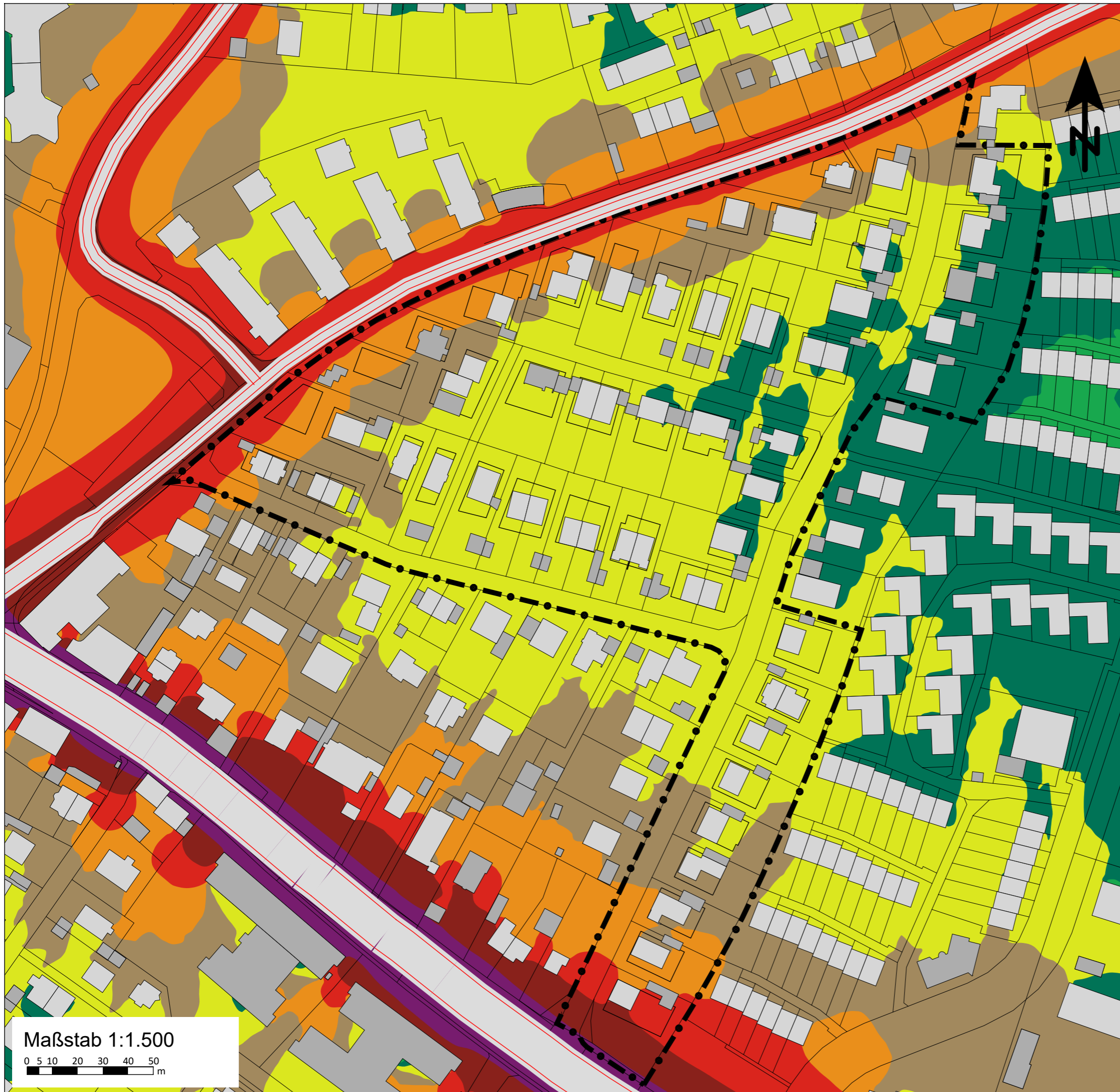
Augsburg, November 2022

MÖHLER+PARTNER
INGENIEURE AG

Prinzstraße 49
86153 Augsburg

T +49 821 455 497 - 0
F +49 821 455 497 - 29

info@mopa.de
www.mopa.de



Maßstab 1:1.500

