

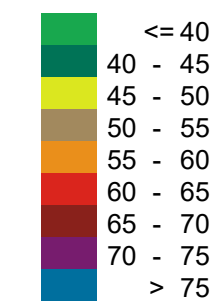
Östl. Am Schwaigfeld und nördl. Bichlmairstraße

Gemeinde Neuried



Rasterlärmkarte  $L_{Tag}$ ,  $h = 9m$   
Straße - Prognose

Beurteilungspegel nach DIN 18005 (Verkehr)  
 $L_{Tag}$   
Bezugshöhe 9 Meter über Gelände  
in dB(A)



Orientierungswerte nach DIN 18005 (Verkehr)  
WA: 55/45 dB(A) Tag/Nacht  
WB: 60/45 dB(A) Tag/Nacht  
MI: 60/50 dB(A) Tag/Nacht

Berechnungsgrundlagen:  
Richtlinien für den Lärmschutz an Straßen RLS-19

Plangrundlage:  
ALKIS-Daten der Gemeinde Neuried  
Stand 19.11.2019  
Entwurfsplanung Terrabiota Landschaftsarchitekten und  
Stadtplaner GmbH, Stand 08.03.2022

Verkehrsdaten:  
Prognoseverkehrszahlen Gemeinde Neuried,  
INGEVOST, Stand 2022

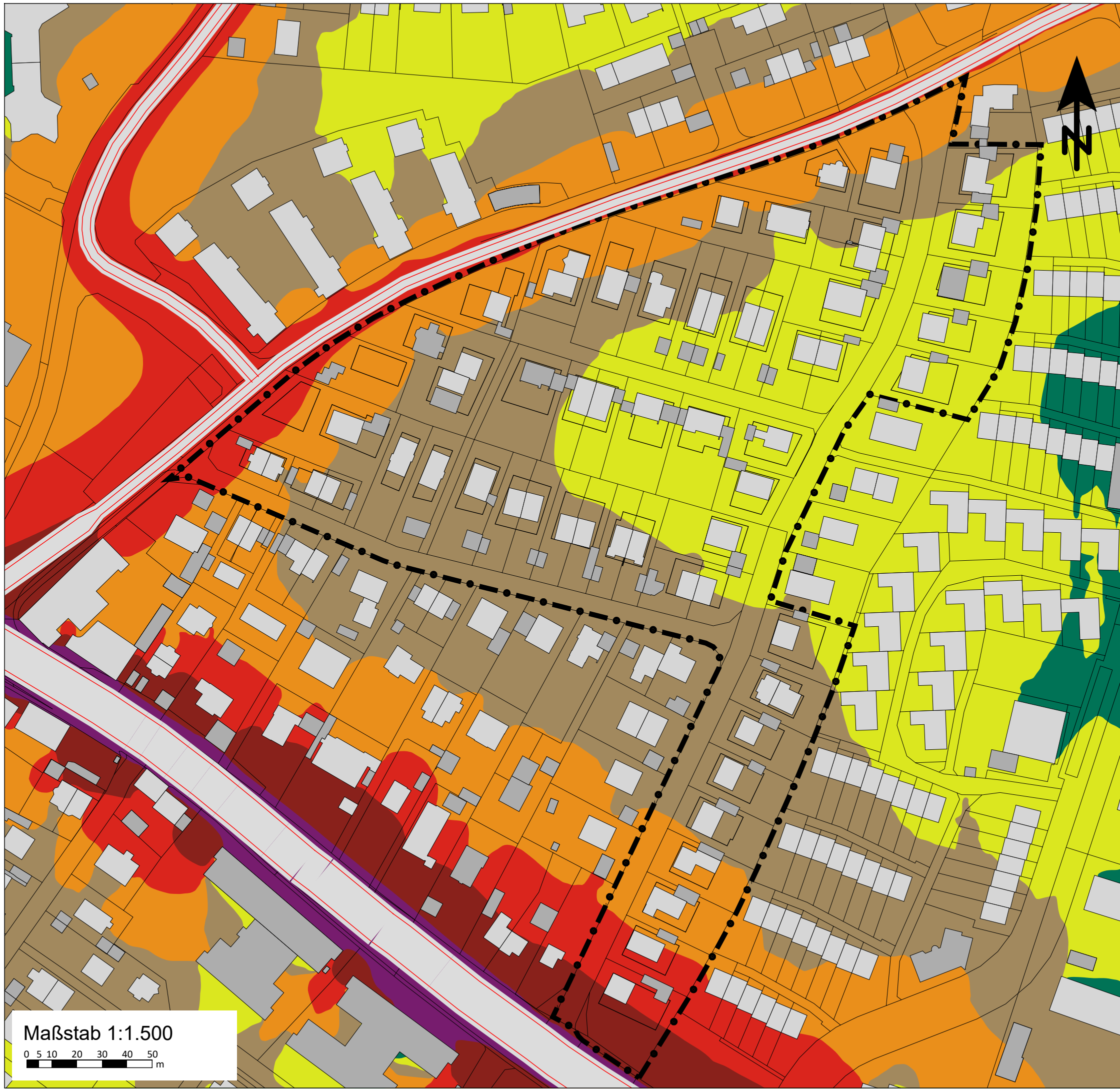
Augsburg, November 2022

**MÖHLER+PARTNER**  
INGENIEURE AG

Prinzstraße 49  
86153 Augsburg

T +49 821 455 497 - 0  
F +49 821 455 497 - 29

info@mopa.de  
www.mopa.de



Maßstab 1:1.500

